

# yapı

428

MİMARLIK  
TASARIM  
KÜLTÜR  
SANAT  
TEMMUZ  
2017  
14 TL



Aksu, Antalya

# EXPO 2016 Antalya Expo Kulesi

EXPO 2016 Antalya Expo Tower

ENGLISH SUMMARY ON PAGE 73

Antalya Expo Kulesi 1.100.000 m<sup>2</sup>'lik Expo alanının ana girişi ile ilişkili olarak konumlandırılarak girişte ziyaretçileri karşılamaktadır.

Mimari Tasarım  
Nita Architects

Tasarım Ekibi  
Serdar Kızıtaş,  
Zeynep Melike Atay  
Kızıtaş

Mimar Proje Ekibi  
Serdar Kızıtaş,  
Zeynep Melike Atay  
Kızıtaş

İçmimar Tasarım  
Serdar Kızıtaş,  
Zeynep Melike Atay  
Kızıtaş

Yardımcı Mimar  
Zeynep  
Hacıhaneioğlu

Cephe Danışmanı  
GFC Facade  
Consultant

İşveren  
Expo 2016 Antalya  
Ajansı

Alt Yüklenici  
Metal Yapı

Konsept Tasarımı  
NITA

İç Mekan Projesi  
NITA

Uygulama Projesi  
NITA

Cephe Tasarımı  
NITA

Mobilya Tasarımı  
NITA

Aydınlatma Tasarımı  
NITA

Proje Başlangıç Yılı  
Eylül 2014

Proje Bitiş Yılı  
Ocak 2015

İnşaat Başlangıç Yılı  
Haziran 2015

İnşaat Bitiş Yılı  
Nisan 2016

Arsa Alanı  
1.500 m<sup>2</sup>

Toplam İnşaat Alanı  
4.584 m<sup>2</sup>

## » Konum

Antalya EXPO 2016; Antalya İli, Aksu ilçesi Aksu çayı ile Tehneli deresi arasında kalan alan içerisindedir. Sergi alanı Antalya-Alanya karayolunun 22. km'sinde, Antalya havalimanına 8 km uzaklıktadır. Antalya, tarihi mirasa ve doğal güzelliklere sahip, Akdeniz'in en önemli turizm merkezlerinden biridir. Yazın 35° sıcaklık ortalamasına sahip, yılın 300 günü güneşlidir. Bu nedenle; EXPO 2016 Antalya "Gelecek Nesiller İçin Yeşil Bir Dünya" sloganı ile A1 Botanik EXPO'su "Çiçek ve Çocuk" teması ile Antalya'da düzenlenmiştir. Bu tema ve slogan doğrultusunda 1.100.000 m<sup>2</sup> arazi üzerine masterplan hazırlanmış, hazırlanan masterplan doğrultusunda, tema ve alan ile uyumlu kule tasarımı ulusal mimari proje yarışması

Fotoğraflar/Photos:  
Gürkan Akay





ile elde edilmiştir. Antalya Expo Kulesi 1.100.000 m<sup>2</sup>'lik Expo alanının ana girişi ile ilişkili olarak konumlandırılarak girişte ziyaretçileri karşılamaktadır.

#### Konsept

Kule tasarımı ana kaygı seyir terası gereksinimlerini son derece verimli bir şekilde karşılamaktadır. Ayrıca "Çiçek ve Çocuk" temalı "EXPO 2016 Antalya" ile uyumlu, Antalya şehri temsil edecek, son derece yerel, aynı zamanda evrensel olan simgesel bir yapı oluşturmak hedeflenmiştir. Belirtilen hava mania sınırı değerlendirilerek seyir terasları izin verilen en üst kotlarda tasarlanmıştır. Expo alanının ve Antalya'nın 360 derecelik seyrine olanak verecek şekilde dairesel plan kurgulanmıştır. Dairesel form 3 eş parçaya ayrılmış, 3 parça Antalya'nın tarihi Üç Kapılar'ı ile ilişkilendirilmiştir.

Antalya, tarihi Üç Kapılar'dan gezilmeye başlanır. Expo alanının ise Expo Kulesi'nden başlanarak gezilmesi planlanmıştır.

#### Kullanım Senaryosu

Seyir teraslarının kullanımı farklı mevsim kurgularına ve hava koşullarına uyumlu olacak şekilde tasarlanmıştır. Yapının konveks formu, güneşin dik ve sert geldiği saatlerde kapalı seyir katının gölgede ve serin kalmasını sağlar. Çatı ışıklığı derin seyir katına doğal ışık girişi sağlamanın yanısıra katmanlar arasındaki görsel zenginliği artırır.

Kule seyir alanları kapalı ve yarı açık mekân olarak 1. ve 2. katlardan, açık mekân olarak da gezilebilir çatı terasından toplam 1.500 m<sup>2</sup>'lik alandan oluşmaktadır.

En alttaki kapalı seyir katının hemen altında (+90.40 kotu) profesyonel bir mutfak ve mekanik kat oluşturulmuştur. Yapının Expo sonrasındaki döneminde de etkin biçimde kullanılmaya devam etmesi için +95.90 kotunda (seyir katı) kitchennette kurgulanmıştır.

#### Taşıyıcı Sistem

Yapının taşıyıcı sistemi, çekirdeği oluşturan betonarme perde ile cepheyi ve seyir katlarını taşıyan çelik konstrüksiyondan oluşmaktadır. Betonarme çekirdek ana



taşıyıcıdır. Betonarme çekirdek içerisinde iki adet yangın merdiveni, mekanik hacimler, rezerv alanlar ve şaftlar bulunmaktadır. Seyir terası katlarında çekirdek içerisindeki rezerv alanlar +101.40 ve +106.90 katlarında ziyaretçi asansör holü, +95.90 katında WC olarak kullanılmaktadır.

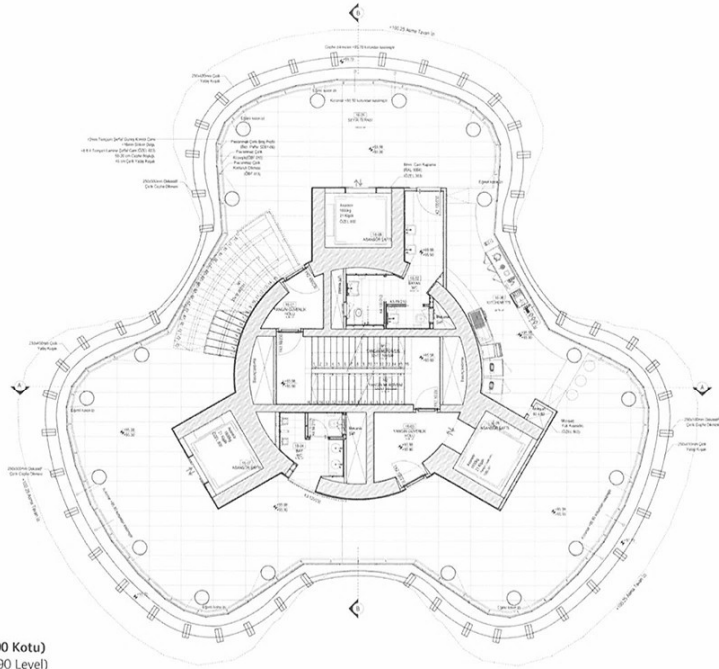
#### Cephe

Yapının kabuğu; dairesel çekirdek çevresinde birbirine 120° açılarla duran 3 adet asansörü sarar, üst kotlara doğru çıktıkça genişleyerek seyir teraslarını oluşturur. 0 kotunda tümüyle masif olan kabuk, seyir katlarına doğru saydamlaşmaya başlar. Seyir katlarında optimum seyir olanağı sağlayacak düzeye ulaşır. Yapının işlevden oluşan formu aynı zamanda ikonik bir duruş sergiler. Alüminyum paneller yapının kabuğunu oluşturur.

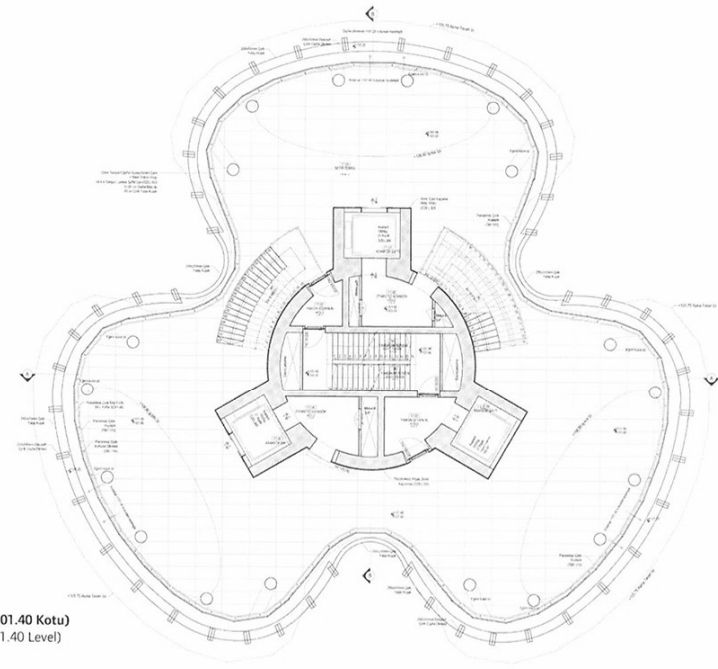
#### Dolaşım

Yapı dolaşımı +7.90 kotundan +105.90 kotuna kadar kesintisiz erişim sağlayan asansörlerle sağlanmaktadır. 16 kişilik 3 asansör, yapı kabuğunun saydamlaşmasıyla panoramik olarak seyir olanağı sunar. Asansörler kullanıcıyı en üst katta (+105.90 kotu) indirir. Kullanıcılar açık seyir katını dolaştıktan sonra seyir katları arasındaki dolaşım için tasarlanmış merdivenler ile alt katlara inerek dolaşmaya devam eder. Kullanıcının son durağı +95.90 kotudur. Bu kattan asansör ile aşağıya inerek yapıdan ayrılır. Kule meydan kotundan yüksekliği 100.70 metredir.

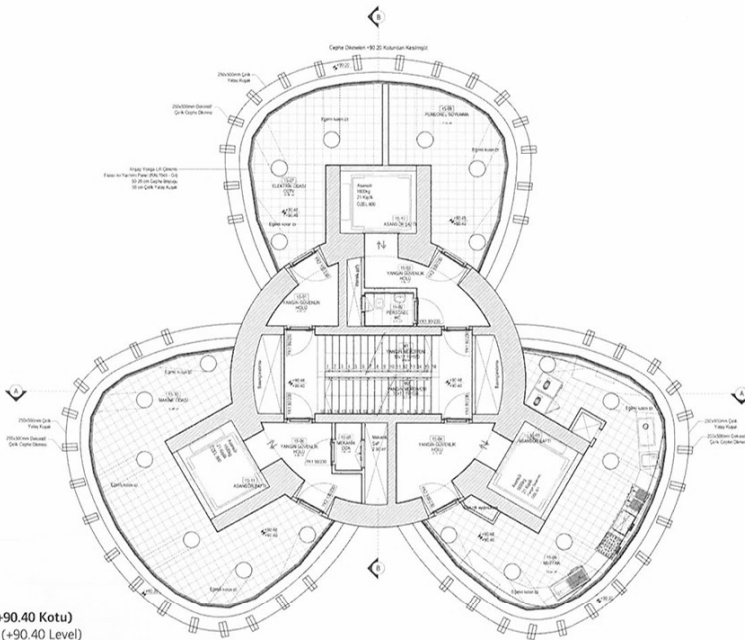




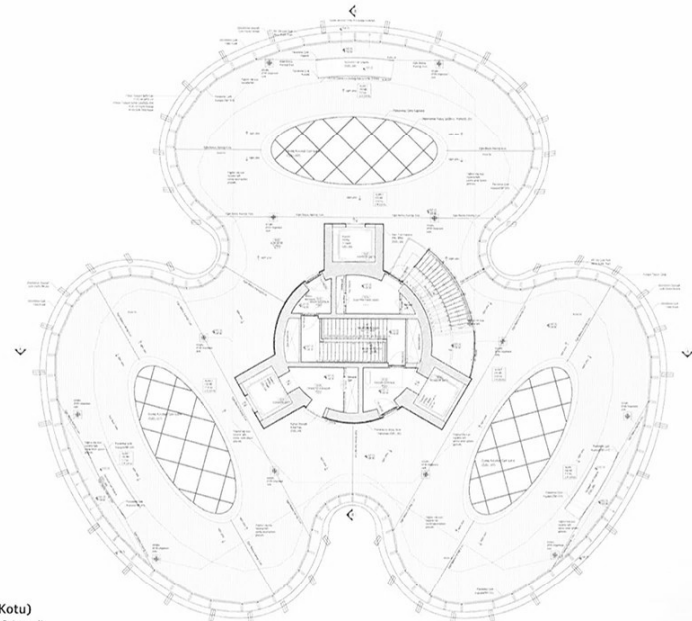
**Zemin Katı Planı (+95.90 Kotu)**  
Ground Floor Plan (+95.90 Level)



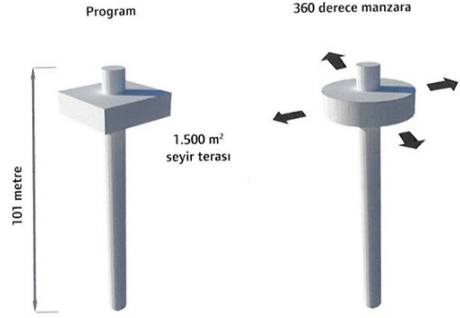
**Birinci Kat Planı (+101.40 Kotu)**  
First Floor Plan (+101.40 Level)



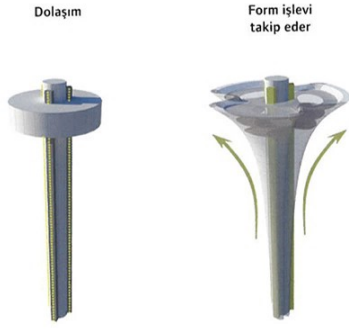
**Bodrum Katı Planı (+90.40 Kotu)**  
Basement Floor Plan (+90.40 Level)



**İkinci Kat Planı (+106.90 Kotu)**  
Second Floor Plan (+106.90 Level)



Kule, arka planda Antalya ırmaklarının ve EXPO alanının manzarasını sunan 360 derecelik dairesel bir terasa sahip. Yerden 101 m yukarıya yerleştirilen teras, ziyaretçilere açık ve kapalı mekanlar olmak üzere 1.500 m<sup>2</sup>'lik bir alan tahsis ediyor.



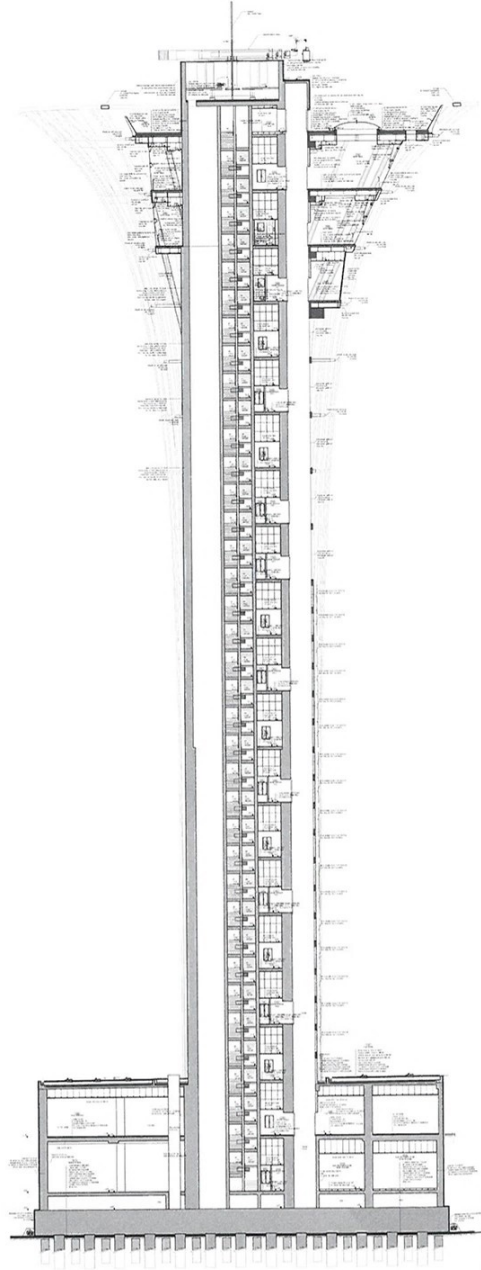
Birbirlerine eşit uzaklıkta yerleştirilen üç düşey dolaşım elemanı panoramik asansör, yangın çıkışı ve servis asansörlerini barındırıyor. Bu üç ana dolaşım, en yukarıda terası saran üç açık taç yaprağı şeklindeki strüktürle birleşiyor. Taç yaprakları aynı zamanda Antalya'nın meşhur tarihi eserlerinden biri olan Hadrian Kapısı'nı simgeliyor.

Şehrin sembolü



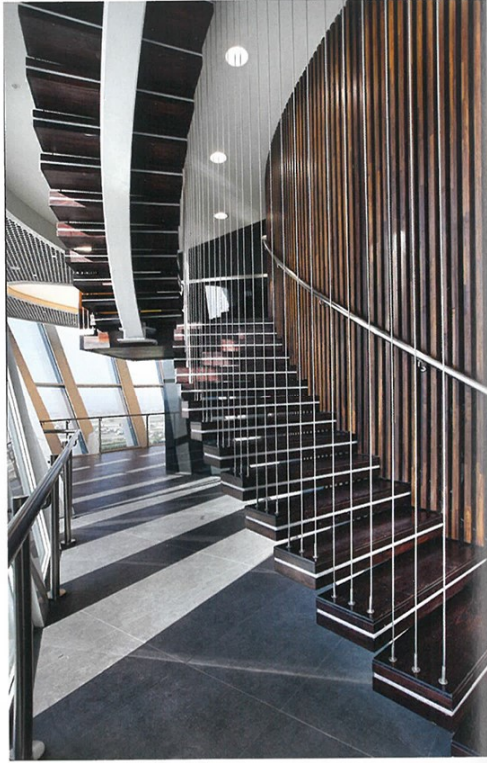
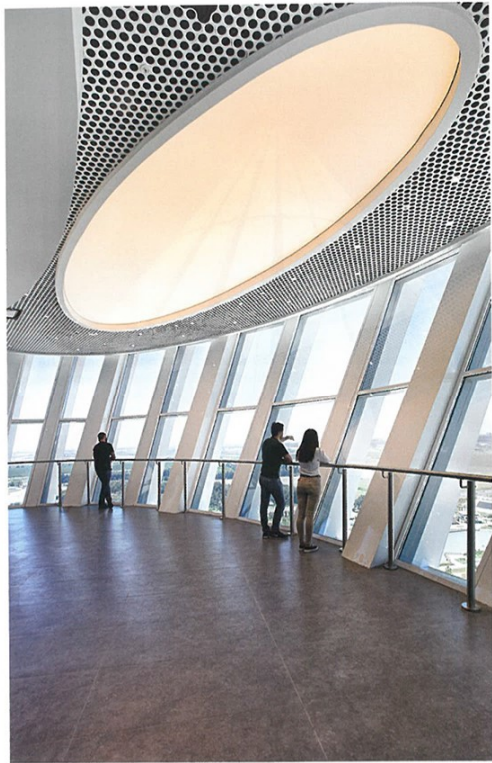
İkonik kulenin ana strüktürü genel olarak EXPO 2016'yı ve Antalya'yı yansıtmaya odaklanıyor.

Diyagram Diagram



Kesit Section





## EXPO 2016 Antalya Expo Tower

### Aksu, Antalya

Antalya EXPO 2016 is situated in the town of Aksu in Antalya, on land bordered by the Aksu river and Tehneli stream. The fair ground stands 22 km east of Antalya on the Alanya road and 8 km from Antalya Airport. Antalya is one of the foremost Mediterranean tourism resorts, featuring many historical sights and spectacular scenery. The average summer temperature is 35° and there is sunshine for 300 days of the year. The A1 Category Botanic EXPO Antalya's slogan was "A Green World for Future Generations", with the theme "Flowers and Children". The masterplan for the 1.100.000 m<sup>2</sup> site was designed to reflect this slogan and theme, and the design for the tower was selected by means of a national architectural competition. Antalya Expo Tower is situated at the main entrance to the Expo site, where it welcomes arriving visitors.

The principal concerns when designing the tower were to create viewing terraces that would meet demand with the greatest efficiency, as well as harmonising with the fair's theme of "Flowers and Children" and representing the city of Antalya with a symbolic building that was absolutely local, yet at the same time universal. The circular viewing terraces were built as high as restrictions on building height near airports would allow, giving a 360 degree view of the Expo fair ground and Antalya. The circular form is divided into three equal segments, corresponding to Antalya's historical Triple Gate, so a visit to the Expo fair ground begins at the Expo Tower.

The viewing terraces have been designed to suit weather conditions at all times of year. The convex form ensures that the covered level is shady and cool at times when the sun is high in the sky and at its hottest. Skylights admit natural light to the lowest level and enhance the visual appearance of the three levels. Altogether the top openair roof terrace, the lower half-open level and the lowest closed level have an area of 1.500 m<sup>2</sup>. On the floor just below the closed terrace (at a level of +90.40) is a professional kitchen and mechanical facilities. Since the building would continue to function after the Expo fair was over, a kitchenette was included at the +95.90 level (terrace floor).